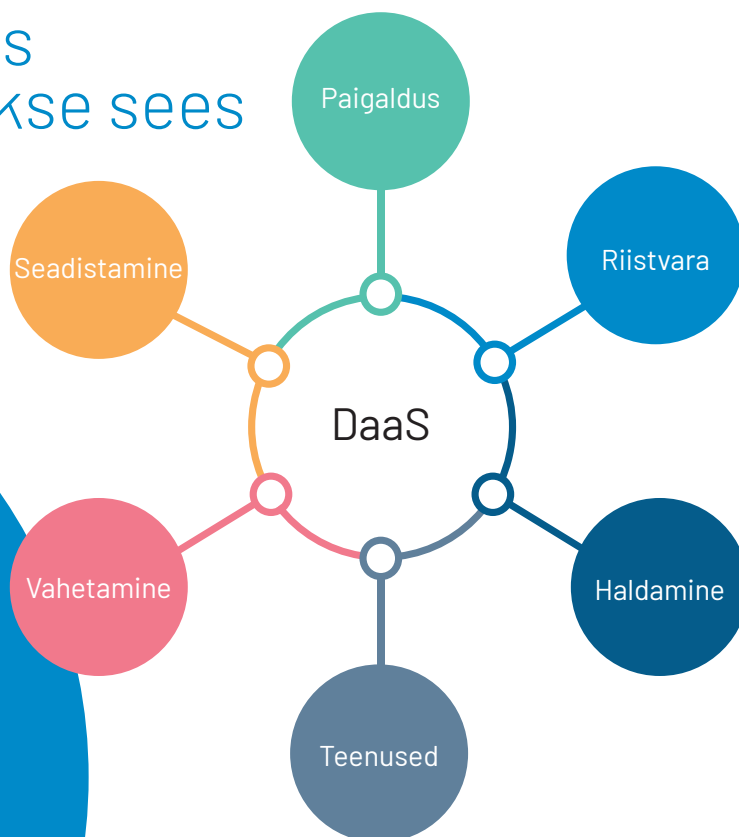




Device as a Service - DaaS

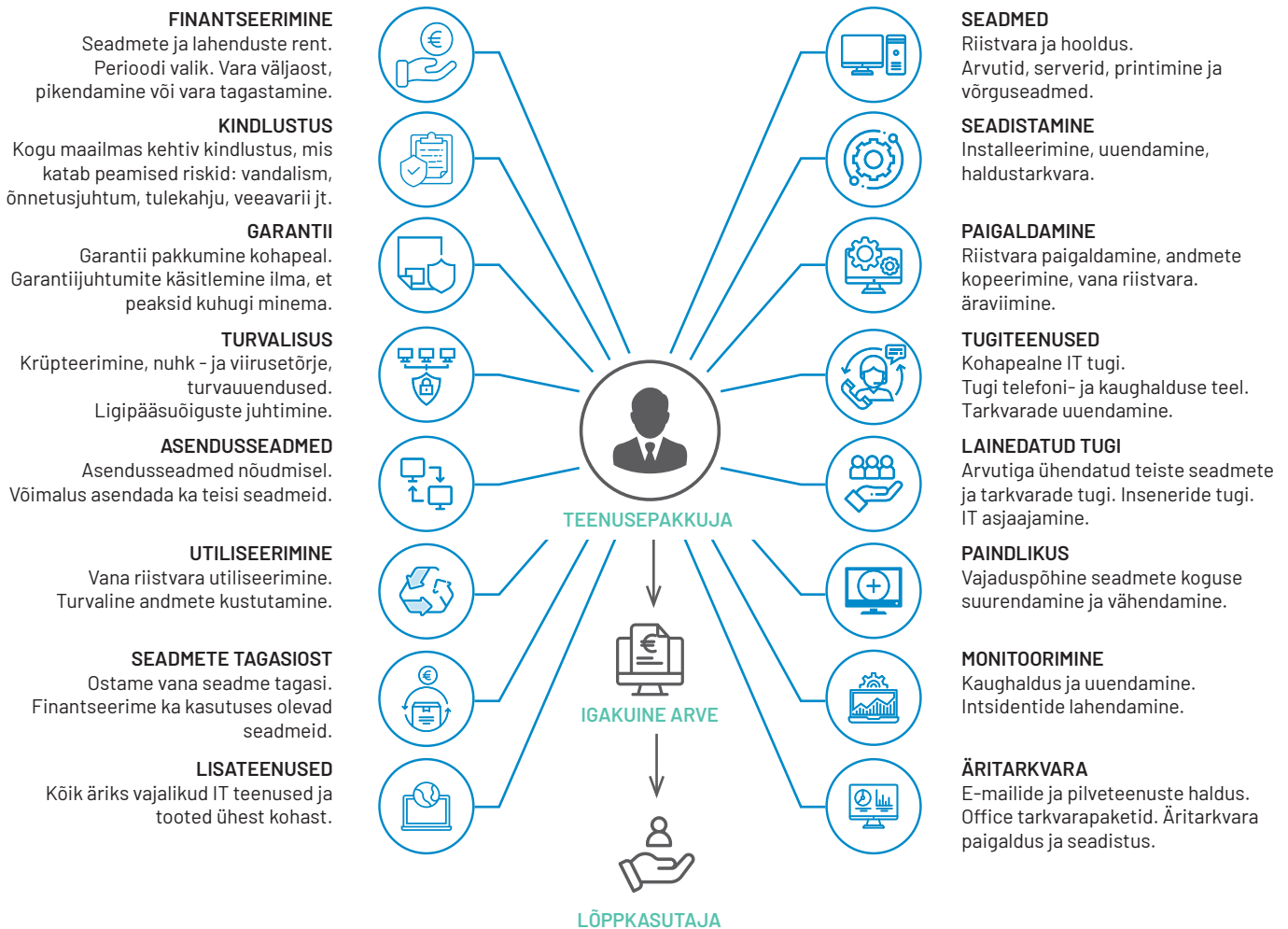
# SEADE TEENUSENA

IT riist- ja tarkvara koos  
teenusega ühe kuumakse sees



- ✓ Vabasta kapital IT seadmete alt
- ✓ Paindlikkus IT seadmete koguses
- ✓ Kasutajatugi koos seadmetega
- ✓ Tegele oma äri, mitte IT probleemidega
- ✓ Vabasta ettevõtte IT ressursse
- ✓ Kasuta moodsaimaid lahendusi

# MILLEST KOOSNEB DAAS TEENUS?



## Seade koos PAIGALDUSEGA

Teenusepakkuja tegeleb vaid riistvaraga seotud küsimustega ning kliendi nõudmisel vaid arvuti paigaldamisel tarkvara seadistamisega (deployment, image'd, domeeni liitmine, jne). Kliendi lõppkasutajale sel juhul kasutajatuge ei anta.

## Seade koos KASUTAJATOEGA

Kliendi lõppkasutajad saavad pöörduda kasutajatoe poole ning IT intsidendid või teenuspäringud lahendatakse DaaS teenusepakkuja poolt. Seade koos kasutajatoega paistab lõppkasutajale välja kui oma ettevõtte IT osakond.

# DAAS PROTSESS

## RIISTVARA VAJADUSTE ANALÜÜS

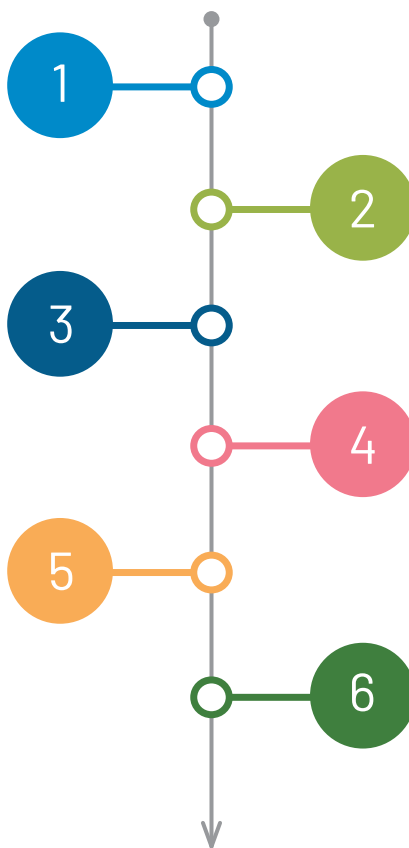
- Arvutid, tarvikud ja lisaseadmed
- Printerid ja võrguseadmed
- Tarkvara litsentsid

## HINNAD JA LEPINGUD

- Seadmete hinnad
- Finantseerimine
- Kindlustamine
- Jaotamine etappidesse
- Leping

## KASUTUSAJA TEENINDUS

- Varem valitud teenuste osutamine
- Kasutajatugi
- Riist- ja tarkvara hooldus ja tugi
- Teenusepäringute täitmine
- Laiendatud tugiteenused
- Diagnostika ja parendamine
- Aruandlus



## TEENUSTE VAJADUSTE ANALÜÜS

- Paigaldamise protsess
- Daas teenuste valik
- Tugi- ja hooldusteenused
- Olemasoleva IT süsteemiga ühilduvus
- Lisateenuste vajadus

## ARVUTITE, SEADMETE JA TARKVARA ETTEVALMISTUS

- Arvutite ja seadmete tarne
- Seadmete paigaldamine
- Seadmete konfigureerimine kohapeal
- Kasutajaga töökoha ülevaatus
- Vana riistvara käitlemine

## KASUTUSAJA LÕPP

- Arvutite väljavahetamine
- Utiliseerimine või tagasiost
- Rendi pikendamine

DaaS teenuse pakkumine sõltub kliendi vajadustest ja olemasolevast IT-tehnilisest lahendusest. Lõplik hinnapakumine koostatakse peale kliendi vajaduste analüüsi. DaaS teenus kujundatakse vastavalt kliendi vajadustele.

# KÜSIMUSED MIDA ENDALT KÜSIDA?

- Kas on mõtet hoida kapital IT seadmete all?
- Kuidas DaaS teenus annab meie jaoks olulist IT ressursi juurde?
- Kas meie arvutipark vajaks uuendamist?
- Kas praegune kasutajatugi on vastav meie tegelikele vajadustele?
- Millist teenust me vajame?

	Seade koos paigaldusega	Seade koos kasutajatoega
Arvutikasutajate tugi rendiperioodi jooksul (telefon, kaughaldus, e-mail ja Skype)	-	✓
Infrastruktuuri lihtne diagnostika toe osutamisel	-	✓
Seadmete draiverite ja firmware uuendamine	Ainult paigaldamisel	✓
Operatsioonisüsteemi ja tarkvarade regulaarsed uuendused	Ainult paigaldamisel	✓
Kolmanda osapoolte tarkvarade uuendamine	Ainult paigaldamisel	✓
Lisaseadmete seadistamine	Ainult paigaldamisel	✓
Äritarkvarade install ja seadistamine (sh kaughaldus)	Vastavalt kokkuleppele	✓
Arvutite monitooring	Piiratud mahus	✓
Riistvara tarne ja paigaldamine	✓	✓
Arvuti esialgne seadistamine	✓	✓
Riistvara välja vahetamine ja asendusseade	✓	✓
Vahetatud riistvaral tarkvara seadistamine	✓	✓
Lihtsad IT administratiivtoimingud	-	✓
Intsidentide käsitlemine kolmandate osapooltega	-	✓
Väljaspool DaaS'i mobiilsete seadmete tugi	-	Kokkuleppe alusel
UPS'ide akude vahetamine ja hooldus	Vastavalt kokkuleppele	Tarvikud lisatasu alusel, töö hinna sees
Andmete turvaline kustutamine või andmekandjate hävitamine	Vastavalt kokkuleppele	✓
Dokumentatsioon ja aruandlus	Üleandmisel, manuaalne	Digitaalne, teenuspäringute ajalugu ning seadmete info
Visioline ServiceDesk tugi	Vastavalt kokkuleppele	Konsulteerime ja aitame keerulisemate teiste probleemide lahendamisel
Utiliseerimine, tagasiost või ladustamine (sh pakendamise)	Vastavalt kokkuleppele	Vastavalt kokkuleppele



# KUIDAS HINNATA TEENUST?

- Kas teostatud tööd või teenused vastavad minu ootustele ja antud lubadustele?
- Kui palju kulub aega tugiliinil ootamiseks ja selgitamiseks?
- Kas teostatavad tööd või teenused vastavad ettevõtte tegelikele vajadustele?
- Kas töö tegemiseks pakutud aeg on sobiv olnud?
- Kas tehnik või spetsialist saabub kokkulepitud ajal?
- Kas spetsialist selgitab töö käigus oma tegevust piisavalt?
- Kas spetsialist seletab, kuidas tarkvara või toodet kasutada ja on piisavalt abiks?
- Kas oleme rahul probleemide lahendamiseks kulunud ajaga?
- Kas spetsialist võtab vastutuse?
- Kas teenindaja käitumine on professionaalne?
- Kas lisaks tehnilisele toele saame abi ka programmide kasutamisel?
- Kas esitatud arved on piisavalt selged ja põhjendatud?
- Kas teate kui palju IT probleeme majas on või on veel lahendamata?

Vabasta kapital IT seadmete alt!

IT meeskond koos seadmetega



Mobiilsed seadmed, töökoha arvutid ja andmekeskus!



Hangi oma ettevõttele **värskem tehnoloogia** ja kasutajatugi ühe kuutasu sees!

# NÄIDISHINNAD

Kõik seadmed  
ühe kuumakse sees!

Äritarkvara ja infrastruktuur  
Suure kontori või tootmise Wifi  
Arvutivõrk koos seadmetega  
Võrgusalvestusseade (NAS)  
Printerid ja multimeedia  
Microsofti ja Linuxi serverid  
Videovalve lahendused  
Virtuaalserverid  
Paindlik reageerimisaeg  
Office 365

IT professionaalid koos seadmetega,  
lahendame ka ebamugavamaid  
probleeme!

Meie kogemused:

- 5000+ seadme haldus
- 200+ klienti
- 2500+ töökoha haldus
- 10+ aastat kogemust

Visioline Infra OÜ

[info@visioline.ee](mailto:info@visioline.ee)

DaaS info: +372 504 9966,

IT tugi: +372 501 6105

[www.visioline.ee](http://www.visioline.ee)

**visioline**

3stepIT

Näidispakkumine väikekontorile	Kuutasu
Reageerimisaeg 2h, (E-R, 08:00 - 18.00) kogu ettevõttele	39
Wifi pääsupunkt teenusena (koos paigaldusega)	6,1
Privaatne tulemüür (sh VPN)	4,2
Office 365 Business Premium	11,8
Võrgu jaotusseade (switch)	3,3
Refurbished äriklassi sülearvuti (i5/256SSD/8GB)	12
Võrguprinter teenusena	5,5
Arvutikasutaja kaugtugi	9,8
Viirusetõrje (alates, sõltuvalt kasutusest)	0
Arvutite monitoorimine	0

Täiendavad võimalused väikekontori töökohale: Kuutasu

Uus äriklassi monitor, 24" reguleeritava kõrgusega	6,8
Kasutatud äriklassi monitor 24", reguleeritava kõrgusega	2,6
Sülearvuti dock (alates)	2,2
Kodulehe majutus	4,8
Uus Lenovo või Delli äriklassi arvuti (alates)	18

\* lisandub käibemaks

